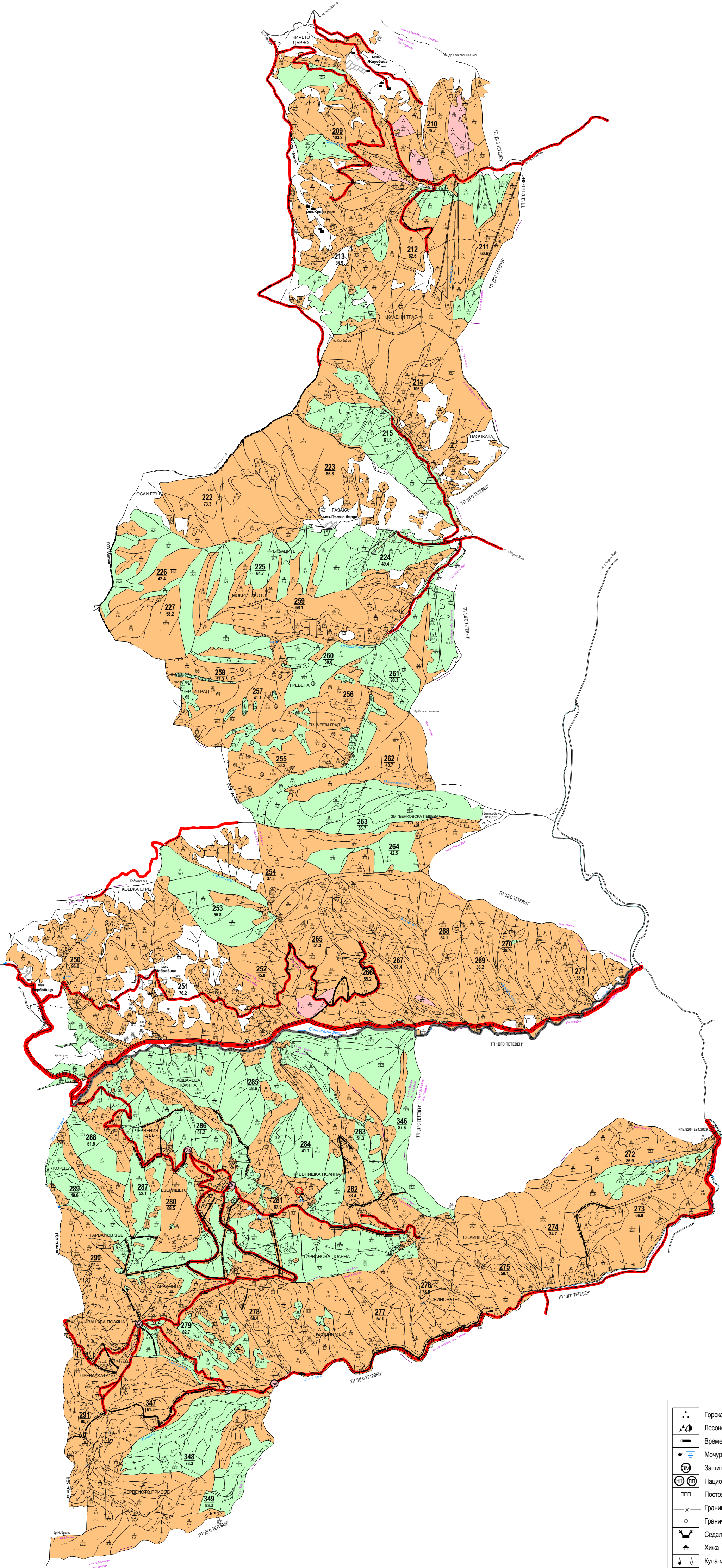


КАРТА
НА
ПРОТИВОПОЖАРНИТЕ ДЕЙНОСТИ
ГОРСКОСТОПАНСКИ УЧАСТЪК
"ЧЕРНИ ВИТ"
ТП "ДГС ЕТРОПОЛЕ"
СОФИЙСКА ОБЛАСТ



ЛЕГЕНДА

| | | | | | |
|--|---|--|-------------------------------|--|-----------------------|
| | Горска култура | | Синица | | Пожарище |
| | Лесопетр. площ | | Лесопетр. готина | | Разсадник |
| | Временен склад | | Сигли | | Клек |
| | Мочу / Блато | | Табан | | Морени, кам. реки |
| | Защитна местност | | Природна забележителност | | Селовна база |
| | Национален / Природен парк | | Резерват / Под. резерват | | Водопад |
| | Постоянна пробна площ | | Почвен профил | | Граница между отделни |
| | Граница с ДГС ДПС и др. | | Граница между ГСУ | | Частица обез корито |
| | Граничен знак | | Знак за общност | | Сграда мас./панел. |
| | Седалище на ДГС, ДПС | | Седалище на ГСУ | | Извор / Кладенец |
| | Хижа | | Каптаж / Водохвощане | | Силно образувание |
| | Куле масивна/панелова | | Репаратор, антена | | Силно образувание |
| | Черква, параклис / Манастир | | Грибница хр./лежр. | | Силно образувание |
| | Мост | | Беседка | | Силно образувание |
| | Посока на течение | | Вход на пещера | | Силно образувание |
| | Пясъци | | Трафопост | | Силно образувание |
| | Врх / мотила | | Дамбия | | Силно образувание |
| | Бензиностанция | | Пожарен кран | | Силно образувание |
| | Граница на парцел | | Граница между имоти в парцел | | Силно образувание |
| | Реза | | Малка река и дерета | | Силно образувание |
| | Граница на община | | Бело | | Силно образувание |
| | ЖП линия | | Авт. път I-II кат. (шосе) | | Силно образувание |
| | Автомобилен път III кат. | | Авт. път IV кат. | | Силно образувание |
| | Път | | Авт. път IV кат. за ремонт | | Силно образувание |
| | Дерто място | | Язир | | Силно образувание |
| | Соз / Най-високи води | | Карьер | | Силно образувание |
| | Губанизирана територия | | Трибогроз | | Силно образувание |
| | Държавна граница | | Водна територия | | Силно образувание |
| | I клас на пок. опасност | | Граница с ДГС ДПС и др. | | Силно образувание |
| | Противопожарно дело сщ/проект | | II клас на пок. опасност | | Силно образувание |
| | Водозащитни сщ/проект | | Стац. наблюд. пункт сщ/проект | | Силно образувание |
| | Обръщало | | Пожарогасител обект | | Силно образувание |
| | Барьерна преграда | | Паркинг сщ/проект | | Силно образувание |
| | Лесопетр. преграда | | Пожарогасител обект | | Силно образувание |
| | Защитна ивица | | Пожарогасител обект | | Силно образувание |
| | Минерализована ивица | | Пожарогасител обект | | Силно образувание |
| | Път за движение на противопожарна техника | | Пожарогасител обект | | Силно образувание |
| | | | Пожарогасител обект | | Силно образувание |